

smart

CATÁLOGO DE PRODUTOS



Estantes



Arquivos



Armários



Roupeiros

MOBILIÁRIO CORPORATIVO | AÇO



Sumário

Apresentação	3
Kit Estante	4
Arquivos	6
Armários	8
Roupeiros.....	10

Pintura Texturizada

Toda Linha de Mobiliário Corporativo – Aço da W3 recebe aplicação de tinta em pó híbrida texturizada a base de resina epóxi/poliéster, garantindo durabilidade, uniformidade e beleza ao móvel.

A tinta do mobiliário corporativo W3 é produzida pela W3 Tintas em Pó.

A pintura é realizada por processo de aderência eletrostática em túneis contínuos. Anteriormente a peça recebe tratamento anti-ferruginoso recebendo desengraxe, proteção fosfática, enxágue e aplicação de passivador inorgânico.

A polimerização ocorre em estufas com temperaturas próximas à 200° C e tempo mínimo de 10 minutos garantindo a polimerização total do filme que tem de 40 a 60 micrôns de espessura aproximadamente.



ECOLOGICAMENTE
CORRETA 



ISO 9001:2008

As medidas e cores estão sujeitas a alterações sem aviso prévio.
Antes de fazer seu pedido consulte o site www.w3.ind.br ou um de nossos representantes comerciais.
Imagens meramente ilustrativas. As cores podem sofrer variações.



Curta nossa página no facebook/[W3-Industria-Metalurgica](https://www.facebook.com/W3-Industria-Metalurgica)



HISTÓRIA



Há quase 30 anos nasceu a W3 Indústria Metalúrgica, fruto da visão empreendedora de Wilson Gelaki, que, ao lado de sua família e dos colaboradores, uniu esforços para transformar a empresa em referência nacional de Mobiliário Corporativo Aço, Sistemas de Armazenagem e Tintas em Pó. Iniciou suas atividades em uma pequena fábrica de estantes de aço em 1989. Hoje seu parque industrial conta com mais de 35.000m² de área construída, abrigando 3 unidades de produção (Móveis de Aço, Sistemas de Armazenagem e Tintas Pó), gerando mais de 300 empregos diretos.

A indústria tem sua sede em Ponta Gross/PR, considerada o principal entroncamento rodo-ferroviário do Sul do país, distante 120km da capital paranaense.

Além da qualidade de seus produtos, a W3 é reconhecida pelo seu envolvimento em projetos sociais. Em 2009 criou o Projeto Criança Feliz, que tem como objetivo proporcionar às crianças e jovens um ambiente seguro onde possam brincar, aprender e praticar esportes. O projeto atende todos os anos cerca de 200 crianças, entre 8 e 15 anos.

Kit Estantes

Estantes de aço com prateleiras produzidas em chapa leve



Com reforço



Kit Estante

Acompanha manual de montagem e manutenção

MEDIDAS DAS EMBALAGENS

Modelo	Dimensões AxLxP (mm)
KIT EDS-270	1845x275x90
KIT EDR-300	1860x435x90
KIT EDR-420	1860x435x90



Kit Prateleira



MEDIDAS DAS EMBALAGENS

Modelo	Nº Prateleiras	Dimensões (AxLxP mm)
Kit Prateleira EDR-300	6	930x300x170
Kit Prateleira EDR-420	6	930x420x170

Modelo: **KIT EDS-270**

Nº de prateleiras	6
Altura	1830 mm
Largura	925 mm
Profundidade	270 mm

Modelo: **KIT EDR-420**

Nº de prateleiras	6
Altura	1830 mm
Largura	925 mm
Profundidade	300 mm

Modelo: **KIT EDR-420**

Nº de prateleiras	6
Altura	1830 mm
Largura	925 mm
Profundidade	420 mm



Estantes



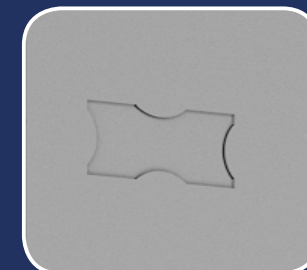


- Trilho Deslizante Nylon
- Barras Estabilizadoras
- Puxador Estampado

Modelo:	OFCL-4/500
N° de gavetas	4
Altura	1330 mm
Largura	470 mm
Profundidade	500 mm

Detalhes

Porta Etiquetas Estampado



Detalhe Deslizante Nylon



Arquivos





Modelo:	A-407P
Nº de prateleiras	3 fixas
Altura gabinete	1740 mm
Altura pé nivelador	30 mm
Largura	760 mm
Profundidade	330 mm

Armários





Fechadura



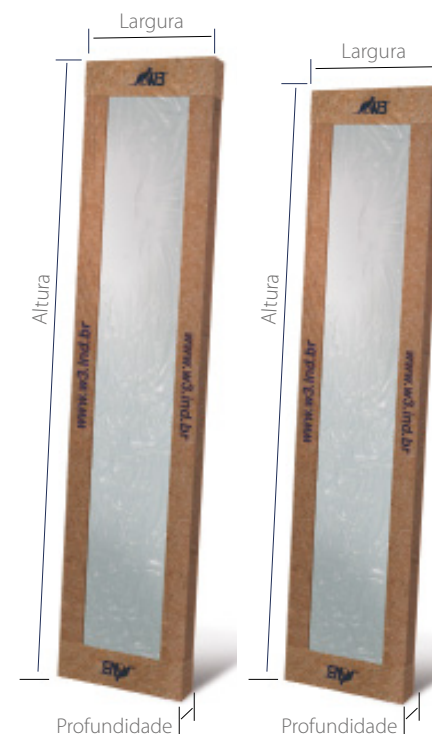
Fechadura



Modelo: AM-408	
Nº de prateleiras	2 reguláveis + 1 fixa (central)
Altura	1600 mm
Largura	800 mm
Profundidade	400 mm

Modelo: AM-409	
Nº de prateleiras	3 reguláveis + 1 fixa (central)
Altura	1900 mm
Largura	800 mm
Profundidade	400 mm

Embalagens dos Armários



Gabinetes e Portas vem em embalagens separadas

Medidas das embalagens			
Modelo		dimensões (AxLxP mm)	Volume
AM-408	gabinete	1605x440x90	0,06 m ³
	portas	1535x440x45	0,03 m ³
AM-409	gabinete	1910x440x90	0,08 m ³
	portas	1830x400x45	0,03 m ³

"Após a montagem não é recomendado desmontá-lo implicando na perda da garantia.

Roupeiros



Roupeiros

Roupeiros de aço chapa leve

 Com reforço nas portas



◀ Prateleira opcional soldada a 20 cm da base



Modelo: **RSP-4** (Pitão)

Nº de portas	4
Altura gabinete	1820 mm
Altura pé nivelador	80 mm
Largura gabinete	625 mm
Portas	272 x 860 mm
Profundidade	360 mm



Modelo: **RSP-8/4** (Pitão)

Nº de portas	8
Altura gabinete	1820 mm
Altura pé nivelador	80 mm
Largura gabinete	625 mm
Portas	272 x 420 mm
Profundidade	360 mm



▶ Barras Estabilizadoras



Modelo: **RSP-10** (Pitão)

Nº de portas	10
Altura gabinete	1820 mm
Altura pé nivelador	80 mm
Largura gabinete	625 mm
Portas	272 x 332 mm
Profundidade	360 mm



Modelo: **RSP-2** (Pitão)

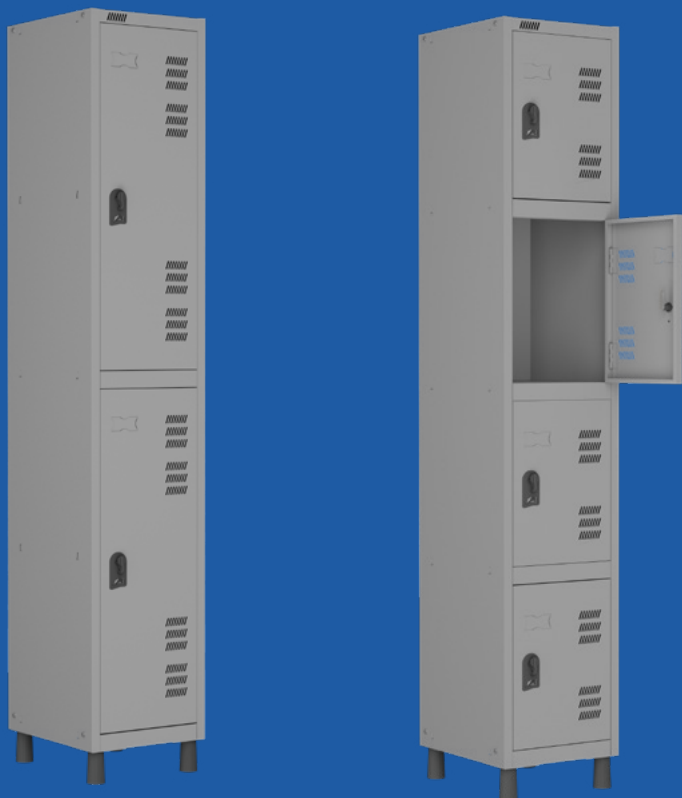
N° de portas	2
Altura gabinete	1820 mm
Altura pé nivelador	80 mm
Largura gabinete	325 mm
Portas	272 x 860 mm
Profundidade	360 mm

Modelo: **RSP-4/2** (Pitão)

N° de portas	4
Altura gabinete	1820 mm
Altura pé nivelador	80 mm
Largura gabinete	325 mm
Portas	272 x 420 mm
Profundidade	360 mm

Roupeiros Montáveis

Roupeiros de aço chapa leve



Modelo: RMI-2 (inicial)	
Modelo: RMC-2 (continuação)	
Nº de portas	2
Altura gabinete	1850 mm
Altura pé nivelador	80 mm
Largura gabinete	345 mm
Portas	292 x 863 mm
Profundidade	360 mm

Modelo: RMI-4/2 (inicial)	
Modelo: RMC-4/2 (continuação)	
Nº de portas	4
Altura gabinete	1850 mm
Altura pé nivelador	80 mm
Largura gabinete	345 mm
Portas	292 x 409 mm
Profundidade	360 mm

Módulo Continuação

*O fechamento do módulo continuação é feito com a lateral do módulo inicial que é retirada para montagem dos módulos.

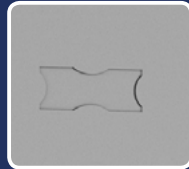


Roupeiros

Detalhes



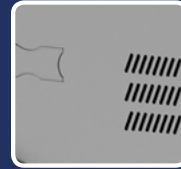
Dobradiça Interna



Porta Etiquetas



Nova Garra



Estampa de Ventilação

Acessórios*

DE SÉRIE:



Pitão Encarenado



Niveladores de Altura
Polimérico | 80mm altura



Fechadura Encarenada

OPCIONAL:

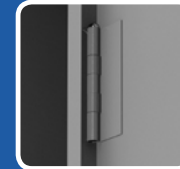


Trava Tripla ***

* Os acessórios podem ser comprados para reposição.
** Não são vendidas avulsas.
*** De série nos modelos insalubres.

Armários

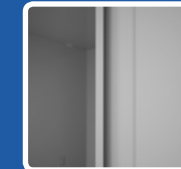
Detalhes



Dobradiça Interna



Estampa ventilação



Porta com puxadores estampados
(Modelos soldados)



Porta lisa sem puxadores
(Modelos montáveis AML-408 / AML-409)

Acessórios*

DE SÉRIE:



Fechadura encarenada



Pitão encarenado



Maçaneta

OPCIONAL:



Prateleira



Niveladores de Altura



Trava Tripla
(nos modelos com maçaneta)



Av Newton Slaviero, 3333 - km 3,5 - Cará-Cará – CEP 84043-560
(Caixa Postal 2020 - CEP 84062-981) - Ponta Grossa/PR
(42) 3219-3300 | www.w3.ind.br